

Universidad Laboral recibirán enseñanza summos, la mitad de ellos internos

Instalaciones propias de transformación eléctrica, depuradora de aguas y térmica estarán dotados de la más moderna maquinaria, la instalada a campos de deportes abarca 136.618 metros cuadrados

higiénicos; la planta se destina a recreos, salas de estudio, para clases teóricas y prácticas. El espacio en jardina cubren ochenta metros de ancho en el sentido Norte-Sur y largo en el sentido Este-Oeste, tres grupos residenciales se sitúan en el lado Norte y tres en el Sur. La circulación general de los alumnos se realizará por unas galerías que enlazan los grupos de aulas de cada lado del edificio, la gran galería donde se sitúan los departamentos de enseñanza y estudio de los alumnos y vestíbulo de acceso a los comedores.

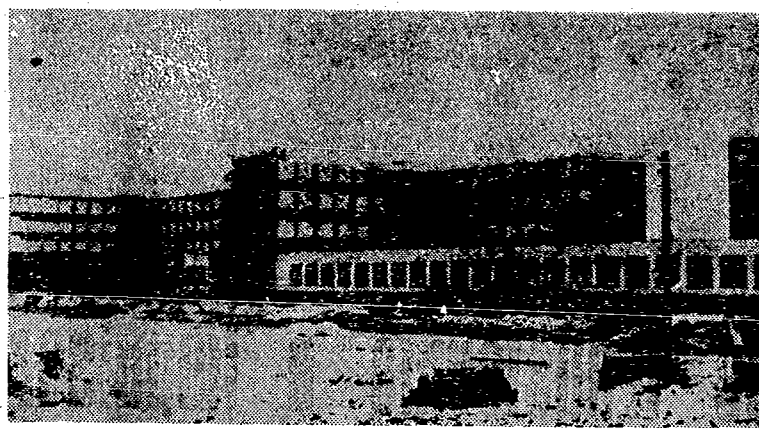
Las mismas y otras dependencias complementarias. En la planta de sótanos de esta parte de comedores y cocinas están situados los almacenes de víveres, locales para maquinaria de instalaciones, lavaderos mecánicos, secaderos, almacenes de vestuario y repaso de ropa y cuatro montacargas. Todos los edificios van dotados por calefacción de vapor recalentado, suministrado desde la Central térmica. La zona de comedores y cocinas va dotada de una moderna instalación de aire acondicionado.

TALLERES PREVOCAACIONALES Y GENERALES

La tercera zona comprende el conjunto de los talleres, granjas, campos de deportes y diferentes centros de prácticas y trabajo. Se han dispuesto unos talleres prevocacionales, con sus correspondientes residencias, a los que asistirán los alumnos de los primeros cursos para ser seleccionados según sus preferencias y aptitud dentro de un plan pedagógico. De ellos, en cursos sucesivos, irán pasando a los talleres generales para seguir los planes de estudio adecuados a cada especialidad. La superficie de la zona de estos talleres prevocacionales es de 7,131 m².

La superficie de los talleres generales es de 14.686 m², incluido el espacio de los talleres metalúrgicos, 4.894 m². Los talleres generales están dispuestos en una gran nave de 288 metros de largo por 157 de ancho en una parte y 48 en otra, dividida en 24 partes de 12 metros de ancho y 36 de largo en número de 16, más 8 más de 12 metros de ancho y 45 de largo, en ellos se abarcan las especialidades de mecánica, electricidad, automovilismo, carpintería, y construcción. Todos los talleres están dotados de completísima maquinaria, que responde a los últimos modelos que se encuentran. Adosado al conjunto de talleres y también con una longitud de 208 metros se ha situado la parte de edificación que abarca las dependencias de las clases prácticas, despachos de capataces y jefes de talleres; cubros de aso, etc. Además de estos talleres generales, en grupo aparte, se construyen los metalúrgicos, que abarcan las especialidades de forja, fundición, calderería y cerrajería, dispuestos de forma análoga a los generales en una nave de 96 metros de largo, dividida en ocho células de 12 metros de anchos por 36 de largos; cuatro de ellas, y de 45 metros de largos las otras cuatro restantes; igualmente que los talleres generales se lleva adosado un edificio en toda la longitud de la nave para dependencias de las clases prácticas al taller, despachos de maestros de talleres, cuartos de aso, etc.

En esta zona se edificarán otros talleres, como los de artes gráficas. En ella va instalada también el edificio de la Central térmica, que distribuirá el vapor para la calefacción de



Aspecto de la Universidad Laboral, cuyas obras van purificando la magnitud del colosal edificio.— (F. Ricardo)

todos los edificios de la Universidad Laboral y anexa a ella una central eléctrica, con unos grupos de reserva, para que no falte energía a la Universidad, que comprende 1,192 m².

LOCALES DE ENSEÑANZA TEORICA

Comprenden la parte baja de los seis edificios en cruz de la segunda zona, con una superfi-

cie por sección de 1,198 m², con una total en las seis de 7,188 m². Los servicios de la zona residencial comprenden parte de la superficie de la planta basamental y la superficie por sección es de 465 m²; total de las seis secciones 2,790 m². La superficie de los comedores es de 3,255 m². Locales para alumnos externos, superficie por grupo

432 m²; total de los grupos: 664 m². Cocina y oficina comprenden 1,389 m², economía igual número 1,389 m², almacenes 2,632 m²; total 3,916 m². Total de superficie edificada en residencias y clases 38,893 m², en comedores, cocinas, lavaderos, etc. 14,986 m². Total de la superficie edificada en la segunda zona, para atender esta enseñanza:

Intensa labor cultural desarrolló la Sección Femenina de Córdoba en este año

Con gran éxito colaboró en la lucha contra el analfabetismo en la provincia

Las actividades de la Sección Femenina cordobesa en este último año, han alcanzado gran importancia y se reflejan en halagüeñas realizaciones.

Las beneficiarias de los Huertos Familiares, han seguido cursos en la Escuela de Marica con el fin de instalar luego centros sericícolas en sus respectivas localidades.

Hay que señalar asimismo que durante el año en la Escuela Provincial de Mandos y con asistencia de los representantes de Sevilla, Jaén y Córdoba, se han celebrado cursos de profesoras de hogar, divulgadoras y auxiliares de Puericultura, instructoras elementales de Juventudes Femeninas y delegadas locales.

En este índice de la labor de un año es oportuno destacar que el Departamento de

Artesanía, durante las Navegaciones, organizó una exposición en la Delegación Provincial con los trabajos realizados por las artesanas en-

viadas en el Servicio de Ayuda al Hogar, exposición que alcanzó un gran éxito. Por su parte, la Campaña sericícola ha tenido abierto un centro en la capital, habiendo alcanzado una importante producción.

Ha sido intensa asimismo la labor del Departamento de Prensa y Propaganda, con sus emisiones dedicadas a las mujeres.

Se obtuvo una buena recaudación en la cuestación extraordinaria para las Juventudes en la capital y la pro-

vincia. Por lo que respecta al Departamento del Servicio Social, se movilizaron las mujeres comprendidas en la edad de 17 a 35 años para el cumplimiento de ese servicio.

Durante el año fueron movilizadas 346 mujeres y se concedieron 69 certificados de exención, 561 especiales; 191 ordinarios y 39 de pasaportes; así como 36 para oposiciones y 82 bonificaciones.

En la lucha contra el analfabetismo, el Departamento de Educación, ha tenido abiertas escuelas mixtas de Formación-Hogar en Puente Genil, Cabra, Pozoblanco, Peñarroya, Rute, Priego y Lucena, y en otros pueblos Escuelas de formación para mujeres de menor cultura.

La Sección Femenina, organizó concursos de coros y danzas. El Grupo de Danzas, se desplazó a Tarracona para tomar parte en un festival. También toma parte en las fiestas de Montilla.

Asimismo la Sección Femenina lleva a cabo una magnífica labor relacionada con la recogida de canciones y danzas propias de la provincia, así como los instrumentos con que acompañaban a las mismas.

Publicaciones "REUS"

Un libro sensacional "No tax de mi vida" de dos juve-

58,878 m². Sus grupos tienen capacidad para 1.400 alumnos internos, independientes de las prevocaciones, la capacidad de camas en cada uno de los seis edificios de la segunda zona es de 234. En cada cruz las clases edificadas con seis de teóricas para cuarenta alumnos cada una y cuatro de teóricas prácticas para 25 cada una. En sus plantas primera, segunda y tercera, van distribuidos los dormitorios en secciones de seis camas, de la siguiente forma: en tres brazos de cada cruz se han proyectado tres grupos de seis y en otro brazo cuatro grupos, también de seis, con un total de 78 alumnos por planta y 234 por sección. Disponen de los servicios de un lavabo por cada tres alumnos, y un wáter y una ducha por cada seis, en cada piso va un cuarto para el profesor que hace su vigilancia, servicio de limpieza y montacargas, para recogida de la ropa que haya que lavar. Los comedores están proyectados con una capacidad para 240 alumnos cada uno.

CAMPOS DE DEPORTES

Abarcan una extensión de 136.618 m², el número de ellos, con su correspondiente denominación es el que sigue: Un gran campo de fútbol con pista reglamentaria para atletismo; ocho campos de entrenamiento; cinco frontones; cuatro campos de jockey sobre patines; siete de baloncesto; once de tenis; siete de balón botea. Piscinas: una cubierta, con agua acondicionada a la temperatura exigible según el tiempo, para competiciones olímpicas, y tres abiertas. Además un gran gimnasio y tres campos de jockey sobre hierba, todos ellos con sus vestuarios correspondientes.

ABASTECIMIENTO DE AGUAS Y ELECTRICIDAD

El abastecimiento de aguas para todas las necesidades de la Universidad Laboral se ha proyectado a base de las del pantano del Guada Meliatio, que suministrarán los depósitos reguladores situados al Norte de las edificaciones, en la zona que allí existe, con su correspondiente estación depuradora, ambas propiedad de la Universidad, y se tomarán por la conducción de pantano en el nuevo canal que ha proyectado el Ayuntamiento de Córdoba. Mientras dicho canal no esté en funciones, la estación depuradora suministrará de actual canal de riegos mediante la correspondiente elevación. La energía eléctrica la suministrará una estación de transformación, al aire libre, a tensión por una línea de 20.000 voltios que atraviesa la finca de "Rabanales", que será transformada en la estación a 5.000 voltios y después, mediante transformadores situados en los diversos puntos de las edificaciones se conseguirá corriente al voltaje indicado, según los usos a que vaya a dedicarse.

GRANJAS PARA ENSEÑANZA

Distribuidas por las 40 hectáreas propiedad de la Universidad Laboral, instalarán distintas granjas adecuadas a una completa enseñanza agropecuaria, para formación de los alumnos y explotación. Todas ellas responderán a tipos modelo con sus correspondientes dependencias, vaquerías, gallineros y demás instalaciones propias de este tipo de enseñanza. En ellas se sembrarán todas las especies vegetales y se cultivarán todos sus cultivos, tanto de cereales como hortícolas y los dirigidos a sostener las industrias serícolas, comenales, cunicultura, etc., capaces de completar una educación agraria en toda su extensión y detalles.

PARA PRIMEROS DE OCTUBRE PROXIMO SE PROYECTA INICIAR LAS ENSEÑANZAS PREVOCAACIONALES

Justo al año de iniciarse estas obras sorprendentes, que ha dejado absorto al periodismo y han despertado en él la duda de si será capaz de dar idea, ayudado con palabras y fotografías, de su grandiosidad. Hay que ver o para comprender su alcance y como transformará totalmente la enseñanza profesional. En su realización van invertidas hasta el momento 16.000 toneladas de cemento, 2,550 toneladas de hierro y se lleva hecho un movimiento de hierros de 120.000 metros cúbicos. Se trabaja en ellas por relevos y sus turnos ocupan 3.000 obreros diariamente. Cifras y números de importancia; jamás superados ni

Grandes realizaciones para el Movimiento en la provincia van las obras de profilaxis,

ternado del cual salieron 19 camaradas que superaron las pruebas—celebradas bajo la presidencia del jefe provincial de Sanidad—, las cuales realizan ya una gran labor en los pueblos de la provincia en los que actúan bajo la supervisión del médico de Asistencia Pública Domiciliaria, y como un colaborador eficaz de éste.

PRESENCIA DEL MOVIMIENTO EN LAS CORPORACIONES

... los comedores y cocinas

... GENERALES

... 54,024 M/2 DE SUPERFICIE DE SOLAR DE LA ZONA RESIDENCIAL, 25,146 CORRESPONDIENTES A COMEDORES Y COCINAS

... Gran galería comprende 6 m/2 y el solar de cada uno de los edificios y clases de 1,106 m/2. Los dormitorios comprenden las tres plantas superiores de cada una de las secciones; superficie por aula, 1,202 m/2; superficie por sección, 3,606 m/2; total de las seis secciones; 21,636 m/2. Los comedores se han instalado agrupados en dos zonas de tres locales de 15 por metros cada una, corresponden a las tres situadas al Sur de los alumnos de las residencias del mismo lado y las del Norte para las suyas. En comunicación con los comedores se dispone de la zona de cocinas, con departamentos de todo el material de comedores y limpieza, organizados en un amplio oficina en común, y una vez, con la cocina, equipada con el más moderno equipo de la instalación, con los aparatos para preparación de carnes, verduras, fabricación de pastelería, instalaciones frigoríficas, hornos, etc., con comedores para el personal de

La tercera zona comprende el conjunto de los talleres, granjas, campos de deportes y diferentes centros de prácticas y trabajo. Se han dispuesto unos talleres prevocacionales, con sus correspondientes residencias, a los que asistirán los alumnos de los primeros cursos para ser seleccionados según sus preferencias y aptitud dentro de un plan pedagógico. De ellos, en cursos sucesivos, irán pasando a los talleres generales para seguir los planes de estudio adecuados a cada especialidad. La superficie de los talleres es de 7,131 m/2.

La superficie de los talleres generales es de 14,686 m/2... incluye clases, la de los talleres metalúrgicos 4,894 m/2. Los talleres generales están dispuestos en una gran nave de 288 metros de largo por 157 de ancho en una parte y 48 en otra, dividida en 24 partes de 12 metros de ancho y 36 de largo en número de 16, más 8 más de 12 metros de ancho y 45 de largo, en ellos se abarcan las especialidades de mecánica, electricidad, automovilismo, carpintería y construcción. Todos los talleres están dotados de completísima maquinaria, que responde a los últimos modelos que se encuentran. Además al conjunto de talleres y también con una longitud de 208 metros se ha situado la parte de edificación que abarca las dependencias de las clases prácticas, despachos de capataces y jefes de talleres; cuartos de aseo, etc. Además de estos talleres generales, en grupo aparte, se construyen las especialidades de forja, fundición, calderería y cerrajería, dispuestos de forma análoga a los generales en una nave de 96 metros de largo, dividida en ocho células de 12 metros de anchas por 36 de largas; cuatro de ellas, y de 45 metros de largas las otras cuatro restantes; igualmente que los talleres generales lleva adosado un edificio en toda la longitud de la nave para dependencias de las clases prácticas al taller, despachos de maestros de talleres, cuartos de aseo, etc.

En esta zona se edificarán otros talleres, como los de artes gráficas. En ella va instalada también el edificio de la Central térmica, que distribuirá el vapor para la calefacción de



Aspecto de la Universidad Laboral, cuyas obras van perfilando la magnitud del colosal edificio.— (F. Ricardo)

todos los edificios de la Universidad Laboral y anexa a ella una central eléctrica, con unos grupos de reserva, para que no falte energía a la Universidad, que comprende 1,192 m/2.

LOCALES DE ENSEÑANZA TEORICA

Comprenden la parte baja de los seis edificios en cruz de la segunda zona, con una superficie por sección de 1,198 m/2...

432 m/2; total de los grupos: 664 m/2. Cocina y oficina comprenden 1,389 m/2, economato igual número 1,389 m/2, almacenes 2,852 m/2; total 3,916 m/2. Total de superficie edificada en residencias y clases 38,893 m/2, en comedores, cocinas, lavaderos, etc. 14,986 m/2. Total de la superficie edificada en la segunda zona, para atender esta enseñanza:

ABASTECIMIENTO DE AGUA Y ELECTRICIDAD

El abastecimiento de agua para todas las necesidades de la Universidad Laboral se ha proyectado a base de las del pantano de Guada meliata, que suministrarán los depósitos reguladores situados al Noroeste de las edificaciones, en la zona que allí existe, con su correspondiente estación depuradora, ambas propiedad de la Universidad, y se tomarán por la conducción de pantano en el nuevo canal que ha proyectado el Ayuntamiento de Córdoba. Aun cuando dicho canal no esté en funcionamiento, la estación depuradora suministrará de actual canal de riego mediante la correspondiente elevación. La energía eléctrica la suministrará una estación de transformación, al aire libre, a 10 metros por una línea de 20,000 voltios que atraviesa la finca de "Rabanalev", que será transformada en la estación a 5,000 voltios y después, mediante transformadores situados en los diversos puntos de las edificaciones, se conseguirá corriente al voltaje indicado, según los usos a que vaya a dedicarse.

GRANJAS PARA ENSEÑANZA

Distribuidas por las 400 hectáreas propiedad de la Universidad Laboral se instalarán distintas granjas adecuadas a una completa enseñanza agropecuaria, para formación de los alumnos y explotación. Todas ellas responderán a tipos modelo con sus correspondientes dependencias, vaquerías, gallineros y demás instalaciones propias de este tipo de enseñanza. En ellas se sembrarán todas las especies vegetales y se cultivarán todos sus cultivos, tanto de cereales como hortalizas y los dirigidos a sostener las industrias serícolas, como las de la cultura, etc., capaces de completar una educación agraria en toda su extensión y detalles.

PARA PRIMEROS DE OCTUBRE PROXIMO SE PROYECTA INICIAR LAS ENSEÑANZAS PREVOCACIONALES

Justo al año de iniciarse estas obras sorprendentes, que ha dejado absorbido al periodista y han despertado en él la duda de si será capaz de dar ideas, ayudado con palabras y fotografías, de su grandiosidad. Es lo que hay que ver o para comprender su alcance y como transformará totalmente la enseñanza profesional. En su realización van invertidas hasta el momento 16,000 toneladas de cemento, 2,550 toneladas de hierro y se lleva hecho un movimiento de hierros de 120,000 metros cúbicos. Se trabaja en ellas por relevos y sus turnos ocupan 3,000 obreros diariamente. Cifras y números de importancia, jamás superados ni igualados en cualquier otra empresa verificada con un fin pedagógico, hasta la fecha.

A. O. V.

Intensa labor cultural desarrolló la Sección Femenina de Córdoba en este año

Con gran éxito colaboró en la lucha contra el analfabetismo en la provincia

Las actividades de la Sección Femenina cordobesa en este último año, han alcanzado importancia y se reflejan en balagueras realizadas.

Las beneficiarias de los Huertos Familiares, han seguido cursos en la Escuela de Murcia con el fin de instalar luego centros serícolas en sus respectivas localidades.

Hay que señalar asimismo que durante el año y en la Escuela Provincial de Mandos y con asistencia de sus representantes de Sevilla, Jaén y Córdoba, se han celebrado cursos de profesoras de hogar, divulgadoras y auxiliares de Puericultura, instructoras elementales de Juventudes Femeninas y delegadas locales.

En este índice de la labor de un año es oportuno destacar que el Departamento de

Artesanía, durante las Navidades, organizó una exposición en la Delegación Provincial con los trabajos realizados por las artesanas provinciales.

Por G. J.

Cuadradas en el Servicio de Ayuda al Hogar, exposición que alcanzó un gran éxito.

Por su parte, la Campaña sericícola ha tenido abierto un centro en la capital, habiendo alcanzado una importante producción.

Ha sido intensa asimismo la labor del Departamento de Prensa y Propaganda, con sus emisiones dedicadas a las mujeres.

Se obtuvo una buena recaudación en la cuestación extraordinaria para las Juventudes en la capital y la pro-

vincia. Por lo que respecta al Departamento del Servicio Social, se movilizaron las mujeres comprendidas en la edad de 17 a 35 años para el cumplimiento de ese servicio.

Durante el año fueron movilizadas 346 mujeres y se concedieron 69 certificados de exención, 561 especiales; 191 ordinarios y 39 de pasaportes; así como 36 para oposiciones y 82 bonificaciones.

En la lucha contra el analfabetismo, el Departamento de Educación, ha tenido abiertas escuelas mixtas de Formación-Hogar en Puente Genil, Cabra, Pozoblanco, Peñarroya, Rute, Priego y Lucena, y en otros pueblos Escuelas de formación para mujeres de menor cultura.

La Sección Femenina, organizó concursos de coros y danzas. El Grupo de Danzas, se desplazó a Tarraçona para tomar parte en un festival. También toma parte en las fiestas de Montilla.

Asimismo la Sección Femenina lleva a cabo una magnífica labor relacionada con la recogida de canciones y danzas propias de la provincia, así como los instrumentos con que acompañaban a las mismas.

Publicaciones 'REUS'

Un libro sensacional! "Notas de mi vida", de don Juan de la Cierva. Precio, 125 pesetas. Por sus páginas interesantísimas desfilan personajes políticos con sus odios, rencores, egoísmos y traiciones, y como colofón "Los leales", aconsejando y empujando al Monarca, para que abandonara su Patria, dejando en el arroyo la Monarquía. "INSTITUTO EDITORIAL REUS".

No deje de leer "PEREZ", de Joaquín Pérez Madrigal. Libro en el que nos narra los treinta años de la vida política de Pérez, descubriéndonos hechos y detalles que ignorábamos. Precio, 60 pesetas. "INSTITUTO EDITORIAL REUS". Preclados, 6 y 2. MADRID.

Secundas realizaciones para el Movimiento en la provincia

Con las obras de profilaxis, asistencia y divulgación sanitaria

Contribución al Patronato de Higiene Mental que acaba de crearse

La delegación provincial de Sanidad del Movimiento ha recibido el encargo de redactar dos ponencias a este respecto, en colaboración con un distinguido ingeniero que versarán sobre "Higiene Mental de la Industria y del Trabajo" y "Estadística".

ASISTENCIA Y DIVULGACION SANITARIA

Ha sido objeto de una preocupación constante por parte de dicha delegación,

la asistencia médica de cuantos afiliados al Movimiento pudieran precisarla y esta asistencia ha sido efectuada cumplidamente contando con el Servicio Provincial de Ayuda al Camarada y el entusiasmo de los médicos al servicio de la Sección Femenina y del Frente de Juventudes, los cuales pasan una consulta diaria para aquellos camaradas que necesitan de sus servicios, principalmente transeúntes, así como de los que han de ir a campamentos y preventorios, de los cuales se hace un estudio minucioso, con el fin de clasificarlos y adscribirlos profesionalmente caso de observarse alguna tara patológica, de modo especial cardiopatías y tuberculosis.

De igual modo que en los anteriores en este año ha sido organizado un curso de Enfermeras Divulgadoras Sociales-auxiliares de Puericultura en régimen de in-

Para sus lectores y anunciantes de la provincia

Para su mayor comodidad, puede solicitar la suscripción a nuestro periódico, por medio del Corresponsal

Finalmente, puede encomendar sus anuncios

El más cómodo y perfecto RECEPTOR HER FOR
MARTINEZ RUCKLER
CARRIOLAS Y CORRIENTE
VENTA A PLAZOS - PIDA CATALOGO MERCASA TODOS AGENTES DE VENTA

Arados de vertedera y de discos para deslondar

Finanzauto S.A.
Fernando de Córdova 8